

Soluções
que conectam
sua empresa com as
oportunidades



CATÁLOGO **FTT****X** 2024



Missão

Comercializar produtos de telecomunicações, com soluções inovadoras, competitivas buscando soluções globais com qualidade, que satisfaçam as necessidades dos clientes, garantindo o desenvolvimento de nossa organização.

Visão

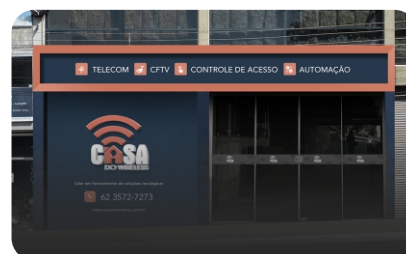
Ser a maior distribuidora de soluções sendo reconhecida, pelos clientes e pela sociedade, como a melhor empresa de telecomunicações do Brasil com ética e socialmente responsável. Isso é o que nos motiva essa é a nossa inspiração.

Contamos com estrutura para atender, de maneira rápida e eficiente, aos clientes com estoque disponível e veículos próprios para entrega ágil e segura.



PALMAS-TO
(63) 3224-7903

212 Norte - Alameda 07 LT 19 Qd09



GOIÂNIA-GO
(62) 3294-9346

Rua Geraldo Ney 536 - Qd 92 Lote 9 - Setor Campinas

2003

Início em 2003, com um pequeno Provedor de Internet via rádio.

2010

Em 2010, além do Provedor, iniciamos a venda de produtos para provedores de Internet.

2012

Em 2012 foi vendido o Provedor de Internet via rádio. Seguimos pelo caminho do processo com determinação e honra chegamos até aqui.

2014

Durante anos crescendo no mercado, buscando soluções, até que em 2017 realizamos a primeira viagem para a China, fechando a nossa primeira parceria com indústrias chinesas e as operações de importação dos materiais.

2016

Durante anos crescendo no mercado, buscando soluções, até que em 2017 realizamos a primeira viagem para a China, fechando a nossa primeira parceria com indústrias chinesas e as operações de importação dos materiais.

2017

Colocando em prática simples idéias com foco em soluções. Abrimos nossa filial de expansão em Palmas, com o objetivo de atender todo o Norte do Brasil.

2019

Iniciamos a operação atacadista de distribuição de materiais para telecomunicações. Nunca deixamos de sonhar e arquitetar em sermos referência e oferecer a última tecnologia do mercado com excelência.

2020

De 2017 para 2019 com mais força nas parcerias com as indústrias chinesas, nos tornamos uma grande atacadista, nos posicionando no centro industrial da Capital do Brasil.

2021

Com mais de 18 anos de mercado Telecom, atendendo grandes projetos e empresas nos Estados Brasileiros.

Conectando pessoas desde **2010**

NOSSOS PARCEIROS



Ferramentas

Simplifique suas instalações
com as melhores **ferramentas**



CLIVADOR ÓPTICO
MODELO FC-6S

CÓD: 613



CLIVADOR ÓPTICO
PROFISSIONAL
SIGNAL FIRE

CÓD: 25039



CLIVADOR ÓPTICO
DE ALTA PRECISÃO
BLACK HOEA 1300

CÓD: 26426



CANETA LOCALIZADORA
DE FALHAS 20MW

CÓD: 24405



CANETA LOCALIZADORA
DE FALHAS 30MW

CÓD: 25830



CANETA PARA LIMPEZA
1.25MM LC

CÓD: 25831



CANETA DETECTORA
DE VOLTAGEM 12V
250V SWTEC

CÓD: 25921



CANETA
DE CLIVAR

CÓD: 609



ROLETADOR DE
TUBO LOOSE IDEAL

CÓD: 130



TESTADOR DE CABO C
POE RJ11 RJ45 NF4511P
2FLEX

CÓD: 1072



POWER METER OPTICO
PMOSTD NAZDA

CÓD: 24016



POWER METER 2F-FPMT
MEDIDOR DE POTENCIA
2FLEX

CÓD: 23680



MINI OTDR 7X1
COOTD001 FAST WI

CÓD: 24173



MINI OTDR 9X1
COOTD002X FIBRA
ATIVA S740

CÓD: 24288



IDENTIFICADOR
FIBRA ATIVA C/ DISP.
HOEA3220

CÓD: 24888



MULTIMETRO DIGITAL
C BATER. MD-200L EXBOM
SWTEC

CÓD: 1228



KIT BOLSA OPTICA
FTTH 9 PÇS
HURAKALL

CÓD: 24767



POWER METER
PON

CÓD: 26389



KIT LOCALIZADOR CABOS
RJ11 RJ45+ACESSORIOS
SWTEC

CÓD: 25780



CANETA INDUTIVA+TEST
CABO NKLT-NKX801R
SECTOOL

CÓD: 26189



LAMINA DE
CLIVADOR S09
HURAKALL

CÓD: 25404



DESCASCADOR DE
CABOS COAXIAL REDE
RG58 Rg59 SWTEC

CÓD: 25923



ELETRODOS PARA
MAQUINA DE FUSÃO
ORIENTEK

CÓD: 26361



DECAPADOR
LONGITUDINAL

CÓD: 36837

Ferramentas

Simplifique suas instalações
com as melhores **ferramentas**



ALICATE UNIVERSAL
8 POLEGADAS
FOX LUX
CÓD: 1005



ALICATE UNIVERSAL
5 POLEGADAS
FOX LUX
CÓD: 178



ALICATE DE BICO
RETO 5 POLEGADAS
FOX LUX
CÓD: 177



ALICATE DE CORTE
DIAGONAL 6 CRV
BLACK JACK
CÓD: 1233



DECAPADOR DE
PRECISÃO FIS
CÓD: 23343



ALICATE DECAPADOR
DE FIO C/ REGULAGEM
FOX LUX
CÓD: 113



ALICATE BÁSICO
UNIVERSAL 8
CÓD: 26123



PARAFUSADEIRA
BLACK & DECKER
BAT. 12V BIVOLT
CÓD: 23747



ALICATE DE CORTE
FRONTAL 7
CÓD: 26123



ALICATE BICO MEIA
CANA LONGO C CORTE
STANLEY
CÓD: 26121



ALICATE DE
FIBRA 3P 2FLEX
CÓD: 23303



ALICATE DECAPADOR
DE CABO DROP
2FLEX
CÓD: 23304



ALICATE DE CRIMPAR PRO+
CAT5 6 2F-N6 8P-PRO+
2FLEX
CÓD: 1070



ALICATE DE CRIMPAR PRO+
CAT6 - 6P 8P PRO+
2FLEX
CÓD: 23284



ALICATE DE CRIMPAR
S CATRACA SIMPLES
CÓD: 249



ALICATE DE CRIMPAR
RJ45 RJ11 REFOR.
CÓD: 26



CANETA LASER HOEA3213
10MW TRIBRER BML-209
CÓD: 24617



ALICATE DECAPADOR
UNIVERSAL
CÓD: 131



TUBETE PARA EMENDA
ÓPTICA 60MM
CÓD: 516



CARRINHO BOBINAS
DE CABO STORM
CÓD: 250



GUIA DE FIBRA
11MM,100M
HURAKALL
CÓD: 824



GUIA DE FIBRA
10MM,150M
HURAKALL
CÓD: 1228



GUIA DE FIBRA
11MM,150M
HURAKALL
CÓD: 1229



GUIA DE FIBRA
11MM,150M
HURAKALL
CÓD: 1231

Ferramentas



SERRA MARMORE
BLACK & DECKER
S115MM 220V BD115

CÓD: 23800



PARAFUSADEIRA
BLACK & DECKER
BAT. 12V BIVOLT

CÓD: 23747



FURADEIRA IMP1/2"
BLACK & DECKER
560W 220V C/MALETA

CÓD: 23799



SOPRADOR TÉRMICO
BLACK & DECKER
220V HG1500-B2

CÓD: 23801



DISCO DIAMANTADO
PORCELANATO 4" 105MM
DW57400BHP

CÓD: 23932



JOGO 5 BROCAS
BLACK & DECKER
P/ CONCRETO

CÓD: 23799



BROCA SDS PLUS
6MM X 95MM X 160MM

CÓD: 23930



BROCA SDS PLUS
8MM X 95MM X 160MM

CÓD: 23931



BROCA SDS PLUS
12MM X 95MM X
160MM

CÓD: 23992

Mais PODER por
mais TEMPO de uso.

Qualidade garantida

DEWALT



MARTELETE SDS PLUS
800W 220V + KITBOX
DEWALT

CÓD: 23748



PARAFUSADEIRA
IMPACTO 220V MAX
IONLITIO 2BAT DEWALT

CÓD: 26112



FURADEIRA IMP1/2"
BLACK & DECKER
560W 220V C/MALETA

CÓD: 26133



MARTELETE A BATERIA
20V MAX 26MM BIVOLT
DEWALT

CÓD: 26118



PARAFUSADEIRA 20V
MAX LITIO 1BAT 2AH
DEWALT

CÓD: 26115



26.117 PARAFUSADEIRA
DE IMPACTO 12V 13MM
20V LI-ION BRUSH BIV
DEWALT

CÓD: 23799



FURADEIRA/PARAFUSADEIRA
20V MAX LITIO 2BAT 2AH
DEWALT

CÓD: 26116



PARAFUSADEIRA FURADEIRA
12V C 2 BATERIAS+MALETA
DEWALT

CÓD: 26111



FURADEIRA IMPACTO
1-2 220V DW505

CÓD: 26125



PARAFUSADEIRA 38
12V LI- ION 2VVR
BIVOLT DEWALT

CÓD: 26114



FURADEIRA IMPACTO
1-2 220V 710W DEWALT

CÓD: 23931



ALICATE DE CRIMPAR
RG59 RG6 LT-B50
SWTEC

CÓD: 25988

EPI's

Equipamentos
de Proteção
Individual



RURANO

STEELFLEX
QUALIDADE ÚNICA, PROTEÇÃO INFINITA

MARLUVAS
EQUIPAMENTOS PROFissionais



CINTURAO SEGURANCA
STF-CQCT1111 1PONTO DE
ANC

CÓD: 24657



CINTURAO PQD ABD
PORTA FERRA. 6 PONTOS
MULT2010A

CÓD: 1159



CINTURAO PQD ABD
REGULAGEM 4 PONTO
MULT2010

CÓD: 1179



CINTURAO PARAQUEDISTA
DG 4002 C REG. TOTAL
WURTH

CÓD: 390



CINTURAO PQD ABD
5PTS CONEXÃO
MULT2012A

CÓD: 23682



CINTURAO ABDOMINAL
PARA POSICIONAMENTO
MULT1843

CÓD: 1160



TALABARTE EM Y
STF-CQTL0235 ABSORV.
DE ENERGIA

CÓD: 24658



TALABARTE (Y) FITA ABS
CONNECT CL A 55MM

CÓD: 1181



TALABARTE FITA ABS
ANTICHAMA DIELETRICO
MULT2212

CÓD: 1170



TALABARTE (P) CORDA
TRANC REG INOX

CÓD: 1161



MOSQUETÃO OVAL
ROSCA EM AÇO

CÓD: 25652



TRAVAQUEDA CORDA
12MM EXTENSOR FITA

CÓD: 24468



TALABARTE EM Y
STF-CQTL0235 ABSORV.
DE ENERGIA

CÓD: 24658



PLASTCOR CAPACETE
PLT INMETRO AMARELO

CÓD: 1169



PLASTCOR CAPACETE
PLT INMETRO AZUL

CÓD: 1170



PLASTCOR CAPACETE
PLT INMETRO BRANCO

CÓD: 1171



PLASTCOR CAPACETE
PLT INMETRO LARANJA

CÓD: 1172



PLASTCOR CAPACETE
PLT INMETRO VERDE

CÓD: 1173



PLASTCOR CAPACETE
PLT INMETRO VERMELHO

CÓD: 1174



PLASTCOR CAPACETE
PLT INMETRO LARANJA

CÓD: 1196



PLASTCOR CAPACETE
PLT INMETRO VERDE

CÓD: 1197



PLASTCOR CAPACETE
ELT ABA T. - VERMELHO
CA.25883

CÓD: 1198



PLASTCOR CAPACETE
ELT ABA T. - AMARELO
CA.25883

CÓD: 1199



PLASTCOR CAPACETE
ELT ABA T. - AZUL
CA.25883

CÓD: 1200



PLASTCOR CAPACETE
ELT ABA T. - BRANCO
CA.25883

CÓD: 1195



PLASTCOR JUGULAR
PARA CAPACETE

CÓD: 1194



ESPORA DT PADRAO
CEMIG Mg1854

CÓD: 23916

Calçados

EQUIPAMENTOS DE PROTEÇÃO INDIVIDUAL



MARLUVAS BOTA
PRETA DE ELASTICO
10VB48-BP
CÓD: 24412



MARLUVAS BOTA
CADARÇO PRETA
SAFETYFLEX 11SFB41-BP
CÓD: 25977



MARLUVAS BOTINA
CADARÇO COURO
CAFÉ 50B26-CB-BP
CÓD: 24365



MARLUVAS BOTINA
CADARÇO
75BPR29-MSMC-BP
MARRON CL
CÓD: 24981



BOTINA PASS. RURANO
MARRON S CADAR.
CÓD: 23769



BOTINA CADAR.
RURANO MARROM
CÓD: 23736



BOTINA PASS.
RURANO HAVANA
S CADAR
CÓD: 23821



BOTINA CADARÇO
RURANO HAVANA
CÓD: 23777



Bem-estar e
performance em
qualquer ambiente

RURANO



BLUSA MANGA
LONGA RIP STOP
STORM
CÓD: 23460



CALÇA RIP STOP
PRETA STORM
CÓD: 23468



BLUSA MANGA
LONGA RIP STOP
STORM
CÓD: 24724



CALÇA RIP STOP
PRETA STORM
CÓD: 1269



PLASTCOR CAPA DE
CHUVA FIT PVC
FORRADO AMARELA
CÓD: 23905



PLASTCOR CAPA DE
CHUVA C CAPUZ LAMINADA
CRISTAL G
CÓD: 23917



OCULOS SEGURANCA
KAMALEON INCOLOR
CÓD: 26553



OCULOS SEGURANCA
KAMALEON FUME
CÓD: 26554



LUVA VAQUETA
MOD. PETROLEIRA
PURA
CÓD: 1190



PLASTCOR CONE
RIGIDO LARANJA E
BRANCO
CÓD: 24166



PLASTCOR CONE RIGIDO
LARANJA E BRANCO
CÓD: 1166



CONE PRETO E
AMARELO 50CM
PLT
CÓD: 23730



PLASTCOR COLETE
REFLETIVO AMARELO
BOLSO
CÓD: 23730



PLASTCOR COLETE
REFLETIVO LARANJA
S BOLSO TAM G
CÓD: 223729



PROTECTOR AUDITIVO
SILICONE C/ CORDAO
CÓD: 26555

SEGURANÇA para trabalhos em ALTURA



ESCADA 3,60X6,00M
ALUM/FIBR PREMIUM
PT SÍNTESE

CÓD: 25748



ESCADA 3,60X6,00M
ALU/FIBRA DEGRAU
EAFD-19 SÍNTESE

CÓD: 1129



ESCADA 3,60X6,00M
ALU/FIBRA VERDE/AMA
SÍNTESE

CÓD: 1129



ESCADA 4,20X7,20M
ALU/FIBR PREMIUM
PT SÍNTESE

CÓD: 25749



ESCADA 4,20X7,20M
ALU/FIBRA EAFV-23
SÍNTESE

CÓD: 1132



ESCADA 5,00X8,40M
ALUMI/FIBRA EAFV-27
SÍNTESE

CÓD: 26014



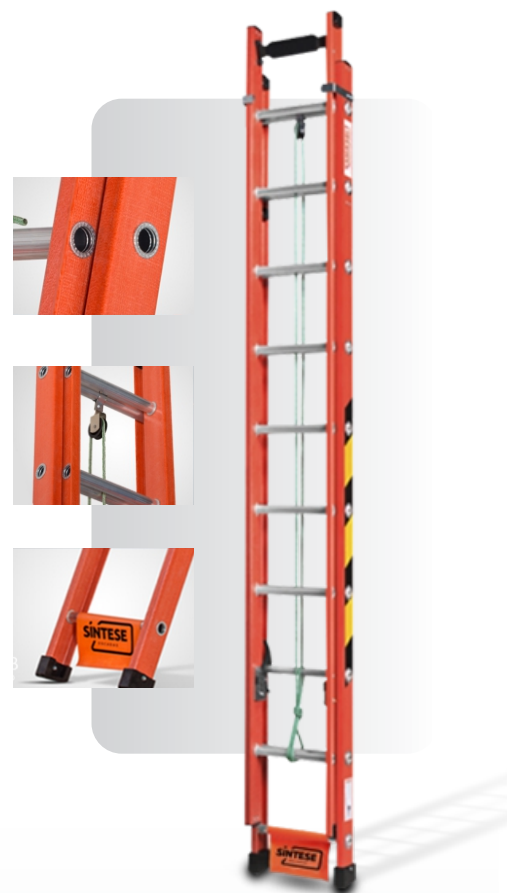
ESCADA 5,10X8,70M
ALUM/FIBRA EAFV-28
SÍNTESE

CÓD: 1133



ESCADA RESIDENCIAL
ALUM/FIBRA RAF-05 1,80M
SÍNTESE

CÓD: 26507



Quando o assunto é alcançar novos patamares de **qualidade**, **segurança** e **durabilidade**, as **Escadas Sintese** é a escolha perfeita!



ESCADA DE
ALUMINIO 4
DEGRAUS PRATIK

CÓD: 25917



ESCADA DE
ALUMINIO 5
DEGRAUS PRATIK

CÓD: 25913



ESCADA DE
ALUMINIO 6
DEGRAUS PRATIK

CÓD: 25914



ESCADA DE
ALUMINIO 7
DEGRAUS PRATIK

CÓD: 25916



ESCADA DE
ALUMINIO 8
DEGRAUS PRATIK

CÓD: 25917



PLATAFORMA
MULTIFUNCIONAL
PARA ESCADA
STR

CÓD: 23454



KIT CINTA DE
BORRACHA 315 P
ESCADA SÍNTESE

CÓD: 1134



KIT CINTA DE
LONA P/ESCADA
SÍNTESE

CÓD: 26202



KIT CAVALETE
ROLDANA PARA
ESCADA SÍNTESE

CÓD: 24272



CATRACA NYLON
DIR (PICA-PAU)
SÍNTESE

CÓD: 1135



CATRACA NYLON
ESQ (PICA-PAU)
SÍNTESE

CÓD: 1136



CATRACA NYLON
ESQ (PICA-PAU)
SÍNTESE

CÓD: 1136

Ferragens



SUORTE
ROLDANA
GALV (DM) SIMPLES

cód: 712



STR PARAFUSO
FRANCES

cód: 460



FIBRA FITA BAP 3 C
PARAFUSO 120CM

cód: 23486



OLHAL RETO
M12

cód: 26529



CRUZETA
LEVE

cód: 191



STR PARAFUSO
J PARA FITA BAP

cód: 900



STR FIBRA
ANEL GUIA

cód: 476



STR FIBRA ARMACAO
SECUNDARIA LEVE

cód: 138



STR FIBRA FITA BAP
2 C PARAFUSO GALV.
A FRIO

cód: 23489



STR FIBRA FITA BAP 4
C PARAFUSO GALV.
A FRIO

cód: 24747



STR SUORTE PARA
CTO GALVANIZADO
A FRIO

cód: 24195



FECHO DENTADO INOX
430 X 34 X 1,0MM

cód: 25071



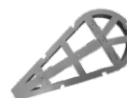
STR SUORTE
PARA FITA BAP

cód: 72



FITA DE ACO INOX
34 X 25MTS

cód: 25070



RAQUETE OPTLOOK
CINZA BT 0011

cód: 24855



SUORTE SUPA 3X1
PRETO

cód: 25007



ESTICADOR TIPO
CUNHA PRETO

cód: 26486



ESTICADOR TIPO
CUNHA AZUL

cód: 24871



ESTICADOR TIPO CUNHA
LARANJA

cód: 24874



ESTICADOR TIPO
CUNHA VERDE

cód: 24873



ESTICADOR TIPO
CUNHA VERM

cód: 24872



ESTICADOR P
FIO FIGURA 8
AZUL

cód: 23479



ESTICADOR P
FIO FIGURA 8
PRETO

cód: 488



ESTICADOR P
FIO FIGURA 8
VERDE

cód: 24582

Pré-formados

São alças para aplicação em diversos Cabos Ópticos (de 12 a 144 FO), as alças de amarração são fabricadas em aço galvanizado e indicadas para aplicação em vãos de até 80 metros.



ALCA PREF. LONGA
7,4 A 8,6MM
VERM. APAF-7486-L

cód: 24615



ALCA PREF. AMARRACAO
FINAL CABO
CCE 6,807

cód: 26177



ALCA PREF AMARRACAO
FINAL CABO
CCE 9,301

cód: 26179



ALCA PREF ANCORAGEM
CABO OPTICO LC 6,87

cód: 26180



ALCA PREF. CABO
DROP FLAT - 5,2MM

cód: 26176



ALCA PREF FIO
EXTERNO FEFEB
100160

cód: 26178



ALCA PREFORM.
AMARR.FINAL- CCE
6,4 A 70,4 - BRAN

cód: 26377



ALCA PREFORM. P 7,4
A 8,6 VERMELHO
APAF-6474-C

cód: 26383



ALCA PREFORM. 12,4 A
13,5 - LARANJA
APAF-1213-H

cód: 26380



ALCA PREFORM. 6,8
A 7,40 - AMARELO
APAF-6875-3L

cód: 26382



ALCA PREFORM. 6,8 A
7,40 - BRANCO
APAF-6874-3

cód: 26378



ALCA PREFORM. 8,00 A
8,6 - AZUL
APAF-8086-H

cód: 26379



ALCA PREFORM.FIO.EXT
FEFEB 100160
APFE-0100-C

cód: 1193



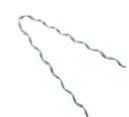
ALCA PREFORM.LONG.
6,8A7,4 AMARELO
#APAF-6875-LCD

cód: 26381



ALCP/DROP1,30A1,50MM
AMAR APDR-0130

cód: 1287



ALCA PREF AMARRACAO
FINAL CABO
CCE 9,301

cód: 26179



ALC AC10,8A11,6MM
VERDE
#APAF-1011-1

cód: 24614



ALC AC 9,3A10,10MM
PURPURA
#APAF-9310-1

cód: 1288



ALC ALUM. 6,8A7,4MM
AMARELA
#APCO-6875-1

cód: 1335



ALC PREF. 7,4A8,6MM
VERDE
APAF-7486-1

cód: 24143



ALCA ACO 1FIO
5,20X2,00MM
FIG. 8 APFE-5055

cód: 1.378



HURAKALL®

Simple solutions for complex connections

Após vários anos de desenvolvimento, os produtos **Hurakall** são amplamente reconhecidos e contam com a confiança de inúmeros clientes em todo o Brasil.

ONT XPON HÍBRIDA Ac1200 GIGABIT



Características

Compatível com padrão ITU-T G, 984 e G,988
Taxa de 2.5Gbps Downstream e 1.25Gbps Upstream
Suporte a PPPoE+ e DHCP
Distância máxima de transmissão: 20Km
Interface OMC1
Suporte a TR069 e gerência WEB
Padrões 802.11 a/b/g/n/ac com velocidade até 1200 Mbps
Segurança wireless de 64/128 bit WEP, 802.1x, WPA e WPA2

Homologado
ANATEL



ROTEADOR WIRELESS Ac1200 GIGABIT



Características

Todas as portas suportam negociação automática e reversão automática de porta;
Função NAT;
Controle e distribuição de largura de banda de IPe rede;
Função WDS;
Controle parental;
PPPoE, IPdinâmico, IPestático, DHCP;
Compatível com UPnP, DDNS, VPN;
Suporte a servidor virtual, DMZ e redirecionamento de portas, podendo ser usado em redes Intranet;
Controle de SSID e de acesso por endereço MAC;
Criptografia WEP, WPA/WPA-PSK, WPA2/WPA2-PSK;
Firewall, filtro por MAC e URL, controle de acesso e tempo à Internet.

Homologado
ANATEL



Homologado
ANATEL



CABO ÓPTICO DROP FLAT O1FO

BOBINA 1KM Cod. 1322
BOBINA 2KM Cod. 23278

Homologado
ANATEL



FIBRA ÓPTICA ASU 80 E 120

ASU 80 06FO 3KM Cod. 25041
ASU 80 12FO 500M Cod. 24431
ASU 80 12FO 2,500M Cod. 24432
ASU 80 12FO 2.500M Cod. 24432

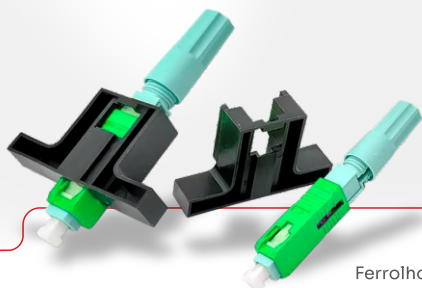


CLIVADOR FTTH DE ALTA PRECISÃO

Rotação automática da lâmina após cada clivagem de fibra

CONECTORES ÓPTICO

CONECTOR ÓPTICO FAST ROSCA



Ferrolho Patentado

Características

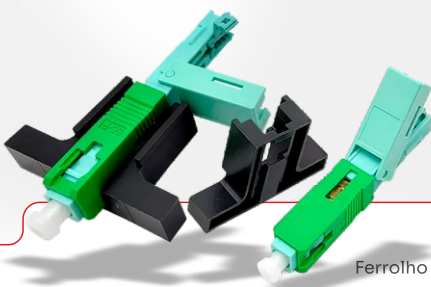
Model No	HK-SC6004
Connector Type	UPC/APC
Length	60mm
Applicable for	Drop cable, Indoor cable
Fiber mode	Single mode or Multi mode
Operation time	About 50s(no fiber cut)
Insertion Loss	≤0.3dB
Insertion Loss Typical value	0.2dB
Success Rate of First Assembly	≥97%
Return Loss	≥50dB UPC ≥55dB APC
Fastening strength of naked fiber	≥5N
Tensile strength	≥50N
Reusable	≥10 times
Operating Temperature	-40 ~ +85°C



- Baixa perda de Inserção
- Instalação fácil e rápida
- Custo benefício



CONECTOR ÓPTICO FAST CLICK



Ferrolho Patentado

Características

Model No	HK-SC6004
Connector Type	UPC/APC
Length	60mm
Applicable for	Drop cable, Indoor cable
Fiber mode	Single mode or Multi mode
Operation time	About 50s(no fiber cut)
Insertion Loss	≤0.3dB
Insertion Loss Typical value	0.2dB
Success Rate of First Assembly	≥97%
Return Loss	≥50dB UPC ≥55dB APC
Fastening strength of naked fiber	≥5N
Tensile strength	≥50N
Reusable	≥10 times
Operating Temperature	-40 ~ +85°C



- Baixa perda de Inserção
- Instalação fácil e rápida
- Custo benefício

- > Corpo em material termoplástico e ferrolho em cerâmica (zircônica).
- > Reutilizável até 5 vezes desde que mantido as características de inserção.
- > Possuem um polimento adequado que garante o alto desempenho na transmissão de dados.
- > Eliminam a necessidade de ferramentas especiais, aplicação de epóxis ou polimento.



HURAKALL

Buscamos sempre entregar o melhor produto para que nossas revendas possam atender seus clientes/provedores da melhor forma possível com equipamentos que irão satisfazer suas necessidades, com preço acessível sem deixar a qualidade de lado, a marca logo se tornou estável no mercado, possuindo excelência e ótimo custo benefício.

MÁQUINA DE FUSÃO ÓPTICA HURAKALL i9



A mais recente tecnologia de alinhamento de núcleo com foco automático e seis motores, é uma nova geração para construção de projetos de pequeno a grande porte.

Acompanha:

- Power Meter
- VFL
- Alicate 4 em 1



5

segundos

de emenda rápida

15

segundos

de aquecimento

30

segundos

de ampliação de foco

○ 6 MOTORES

○ 3 EIXOS

ALICATE ÓPTICO 4 EM 1

Limpador de Fibra



Tesoura

Proíbe cortar fios de aço

Corte de três portas

Para diferentes espessuras

Alicate p descascar fios

Calibre: 2x1.6mm

Alicate p descascar fios

Calibre: 3x2mm

Girar a escala



Alinhamento pelo núcleo



6 motores



V-GROOVE Ativo

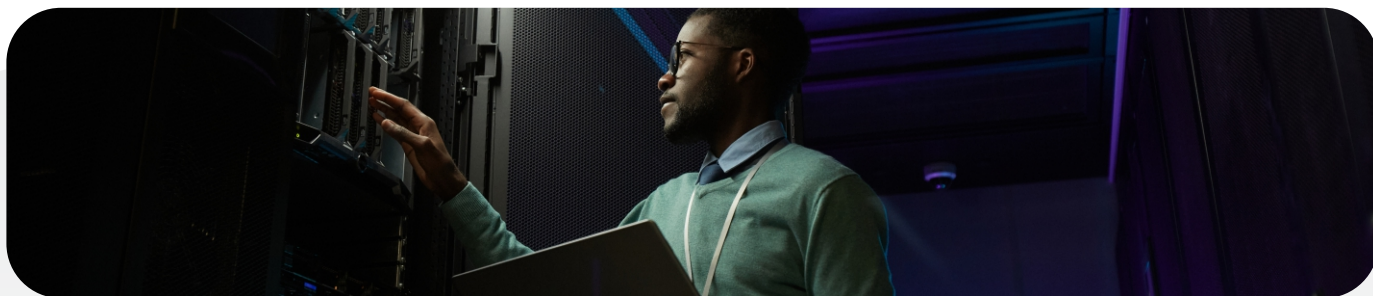


Suporte técnico local



BATERIA PARA MÁQUINA DE FUSÃO AI9-AI8-AI7

CÓD: 25033



BOBINA CAT5 305MT
E DUPLA CAPA
BLINDADO MEGATRON
CÓD: 26551



BOBINA CABO
BLINDADO CAT5E 4P
PRETO MEGATRON
CÓD: 681



BOBINA CABO CAT5E
1000M 4P MEGATRON
CÓD: 1248



BOBINA CABO CAT5
1000M 2P MEGATRON
CÓD: 681



CABO DE CFTV
305M 4P 0,40
PRETO MEGATRON
CÓD: 1032



CABO CFTV AZUL
300 MTS SUMAY
CÓD: 26286



CABO CFTV PRETO
300 MTS SUMAY
CÓD: 26288



CABO CFTV BRANCO
300 MTS SUMAY
CÓD: 26287



CABO DE CONEXÃO
SFP DAC 10G 1M
2F-F-CD10G-1M 2FLEX
CÓD: 24680



CABO DE CONEXÃO
SFP DAC 10G 1M
2F-F-CD10G-1M 2FLEX
CÓD: 24680



CABO DE CONEXÃO
SFP DAC 10G 3M
2F-F-CD10G-3M 2FLEX
CÓD: 24681



CABO DE CONEXÃO
SFP DAC 10G 5M
2F-F-CD10G-5M 2FLEX
CÓD: 24682



CABO DE REDE 305M
UTP CAT5-2P-100%
COBRE PRETO 2FLEX
CÓD: 23807



CABO DE REDE 305M
UTP CAT5-4P-100%
COBRE PRETO 2FLEX
CÓD: 23824



CABO ÓPTICO
DROP 1K 01FO
2FLEX
CÓD: 1165



CABO PREMIUM
305M PARA CFTV 4P
PRETO
CÓD: 23305



CABO BLINDADO
CAT5E EXT/INT F/UTP
500MT MPTCABLE
CÓD: 26055



CABO CAT5E
100% COBRE 305M
4P UTP
CÓD: 25086



CABO CAT6 CMX
100% COBRE 305M
PRETO 4P UTP
CÓD: 25874



CABO CAT6
100% COBRE 305M
4P UTP
CÓD: 25943



CABO ÓPTICO
DROP INTERNO
01FO (500M)
CÓD: 25873



ICLAMPER



PROTECTOR C TEL/ENER
DPS VCL 275V 45kA
SLIM CLAMPER

CÓD: 301



STRING BOX CLAMPER
SOLAR SB1040V
32A 1E/1S PC

CÓD: 26420



STRING BOX CLAMPER
SOLAR SB 1040V
32A 2E/2S PC

CÓD: 26421



STRING BOX CLAMPER
SOLAR SB 1040V
32A 3E/3S P2

CÓD: 26422



STRING BOX CLAMPER
SOLAR SB 1040V
32A 4E/4S PE

CÓD: 26423



STRING BOX CLAMPER
SOLAR SB 1040V
32A 6E/6S P3

CÓD: 26424

QUALIDADE COMPROVADA

Use essa energia.

PIONEIRO+

BATERIAS



BATERIA PIONEIRO
ESTACIONARIA
TECH 30AH

CÓD: 26552



BATERIA PIONEIRO
ESTACIONARIA
TECH 50AH

CÓD: 26532



BATERIA PIONEIRO
ESTACIONARIA
TECH 70AH

CÓD: 26533



BATERIA PIONEIRO
ESTACIONARIA
TECH 115AH

CÓD: 26534



BATERIA PIONEIRO
ESTACIONARIA
TECH 165AH

CÓD: 26535



BATERIA PIONEIRO
ESTACIONARIA
TECH 240AH

CÓD: 26536



BATERIA ESTACIONARIA
SELADA TECH
T12 5AH

CÓD: 26539



BATERIA ESTACIONARIA
SELADA TECH
T12 7AH

CÓD: 26538



BATERIA ESTACIONARIA
SELADA TECH
T12 9AH

CÓD: 26537



CONECTORES



CONECTOR RÁPIDO
SC-UPC
CÓD: 77



CONECTOR RAPIDO
SC-APC
CÓD: 389



CONECTOR RÁPIDO
SC-UPC TYPE 5
CÓD: 651



CONECTOR RÁPIDO
SC-APC TYPE 5
CÓD: 656



CONECTOR SC-APC
ROSCA STORM
CÓD: 23299



CONECTOR SC-UPC
ROSCA STORM
CÓD: 1285



CONECTOR SC-APC
PRÉ-ACOPLADO
STORM
CÓD: 341



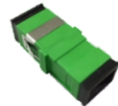
CONECTOR SC-UPC
PRÉ-ACOPLADO
STORM
CÓD: 515



ADAPTADOR SC/APC
COM ABA STORM
CÓD: 522



ACOPLADOR
PUSHING SC-PC
CÓD: 341



ADAPTADOR ÓPTICO
SC/APC SIMPLES S/
ABA STORM
CÓD: 515



CONECTOR BORNE
P4 MACHO
CÓD: 791



CONECTOR RJ45
SIMPLES CAT5E
2FLEX
CÓD: 111



CONECTOR RJ45
GOLD CAT5E
2FLEX
CÓD: 111



CONECTOR RJ45
MACHO BLINDADO
2FLEX
CÓD: 255



CONECTOR BNC
COM MOLA
CÓD: 641



CONECTOR COAXIAL
RG&LUX
CÓD: 180



CONECTOR DE
COMPRESSAO
RG59 FOXCABLE
CÓD: 510



CONECTOR DE
COMPRESSAO Rg6
FOXCABLE
CÓD: 526



CONECTOR
EMENDA AF
FOXCABLE
CÓD: 528



CABO INJETOR
FAST MIKROTIK
CÓD: 816



FLY GABARITO P/
CONECTOR
PRETO STORM
CÓD: 910



INJETOR 1 PORTA
FAST FAG
CÓD: 225

PLACA GTGH C++ C300 | C320

Homologado
ANATEL



CÓD: 25845

Especificações Técnicas.

Modelo: Proporção máxima de divisão: 1: 128,
Distância de transmissão: 20km e Potência óptica de saída: 4,5 ~ 8 dBm

- Porta GPON: Porta 16-GPON
- Especificação do Módulo GPON SFP
- Tipo: Módulo C++: Módulo Óptico Bidirecional de Fibra Única, Classe C++
- Comprimento de onda operacional: Tx: 1490 nm, Rx: 1310 nm
- Tipo de encapsulamento: SFP
- Taxa de porta: Tx: 2.488 Gbit / s, Rx: 1.244 Gbit / s
- Potência óptica de saída mínima: Módulo C++: 4,50 dBm
- Potência óptica de saída máxima: Módulo C++: 8,00 dBm
- Sensibilidade máxima do receptor:
- Módulo C++: -30 dBm @ 10E-10
- -32 dBm @ 10E-10
- Tipo de conector óptico: SC / PC
- Tipo de fibra óptica: Modo único
- Alcance: 20,00 km
- Sobrecarga de potência ótica: Módulo C++: -12,0 dBm
- Razão de extinção: 8,2 dB

Dimensões:
- Tamanho: 22,86mmx237,00mmx395,40mm
- Peso: 1kg

PLACA ZTE 10G GFBT C+ XG-PON 16SFP+ C600-C650-C680

Homologado
ANATEL

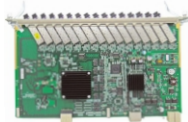


CÓD: 26480

- Porta 16 portas
- Interface Combo XG-PON e GPON
- Função Acesso ao serviço XG-PON e GPON
- Especificação Interface XG-PON & GPON Combo SFP+, com multiplexação interna integrada, conector óptico SC / UPC

PLACA ZTE 16PON C+ C300 | C320

Homologado
ANATEL



CÓD: 23637

Características:

A placa de serviço ZTE GTGH é uma placa de interface GPON OLT de 16 portas ZTE ZX10 C300 que oferece acesso ao serviço GPON. ZX10 C320 é OLT compacto de nova geração, com apenas 2U de altura, economizando espaço de instalação; alta densidade de placa de linha: capacidade de placa GPON / EPON de 16 portas e P2P de 48 canais líder da indústria, quadro único pode fornecer portas de 32 G / EPON e porta de P2P GE de 96 canais; ZTE C320 oferece suporte a GPON / EPON / P2P / 10G EPON / XG-PON1 com o mesmo acesso de plataforma e também oferece suporte à tecnologia TWDM-PON; voz portadora unificada, acesso à Internet de alta velocidade, IPTV, TDM tradicional e serviços de backhaul móvel.

OLT ZTE C300
2HUVQ+2SCTM+2PRWH

Homologado




CÓD: 1376

Especificações Técnicas.

- 01 - Chassis ZTE C300 (large size, 19-inch rack);
- 02 - SCTM (controller board);
- 02 - PRWH (DC power board);
- 02 - HUVQ (uplink 2-port (10GE) e 2 portas de 1g
- 01 - GTGH C+ (16-port OLT GPON)); com 16 módulos C+ incluso

OLT ZTE C600 11U 19" 10G UPLINK
2*XFTO+2*SFUL+2*PRVR DC

Homologado




CÓD: 26069

Especificações Técnicas.

Modelo: OLT ZTE C600 11U 19" 10G UPLINK 2*XFTO+2*SFUL+2*PRVR DC
Certificado de Homologação ANATEL Nº 07611-18-01914

O ZXA10 C600 é um equipamento de acesso óptico de grande capacidade orientado para a re-arquitetura de rede baseada na plataforma TITAN. Ele atende às necessidades de acesso de cenário completo de largura de banda ultra-alta, vídeo grande, FMC e re-arquitetura de rede, bem como QoS e segurança de classe de operadora.

OLT ZTE C620 02U 19"
2*SPUF 1*PRAF AC S/BOARD

Homologado




CÓD: 26478

Especificações Técnicas.

Modelo: OLT ZTE C600 11U 19" 10G UPLINK 2*XFTO+2*SFUL+2*PRVR DC
Certificado de Homologação ANATEL Nº 07611-18-01914

O ZXA10 C600 é um equipamento de acesso óptico de grande capacidade orientado para a re-arquitetura de rede baseada na plataforma TITAN. Ele atende às necessidades de acesso de cenário completo de largura de banda ultra-alta, vídeo grande, FMC e re-arquitetura de rede, bem como QoS e segurança de classe de operadora.

OLT'S

OLT CHASSI ZXA10 C650 TITAN

ZTE中兴

Homologado




CÓD: 26479

Dimensões:

482,6 mm x 263,9 mm x 285,3 mm (LxAxP);

Peso do Chassi (vazio): 12 kg;

Completo: <30 kg.



CÓD: 1307

Homologado


FONTE OLT HUAWEI ETP48100- B1

Especificações Técnicas.

- Não tem entrada de bateria
- Só tem 01 retificador R4850G2

ETP48100-B1-50A é uma carrier-class AC / DC conversor de energia, converte a energia de 220V / 110V AC a 48V DC poder, MAX 50A saída. ETP48100-B1-50A tem 4 saídas, 25A cada saída MAX,; a produção total pode ser 100A.



CÓD: 26479

Homologado


FONTE OLT HUAWEI ETP4890-A2 60/90A RET AC

Distribuição AC:

- Modo de entrada: monofásica/dual/trifásico
- Tensão de entrada: 220VAC / 110VAC
- Frequência de entrada: 45 ~ 66 Hz, valor nominal: 50Hz / 60Hz
- SPD: 5kA / 10kA, 8 / 20us

Distribuição DC:

- Tensão de saída: 42 ~ 58VDC, valor nominal: 53,5VDC
- Capacidade máxima: 4,8 kW (3 × 1600 W)
- Ramal da bateria: 1 × 80A (MCB)
- Ramificação de carga: 1 × 10A (MCB), 1 × 30A (MCB), 2 × 40A (MCB)

Dimensões e Peso:

- Tamanho: 442 mm x 255 mm x 86,1 mm
- Peso: 10kg

OLT'S

PLACA HUAWEI MA5800 GPHF 16 GPON C +



CÓD: 24142

- Cartão de interface de porta Huawei 16-GPON com módulo C + SFP
- Tipo C +: módulo óptico bidirecional de uma fibra, classe C +
- Aplicar ao sistema Huawei MA5800 X2, X7, X15, X17 NG OLT
- Suporte split ration 1: 128
- Velocidade de Transmissão: 2.49Gbit / s, Velocidade de Recepção: 1.24Gbit / s
- Tipo de interface: SC / PC
- Distância Máxima de Transmissão: 20KM
- Comprimento de onda de transmissão: 1490nm
- Comprimento de onda de recepção: 1310nm
- Conformidade com as normas: ITU-T G.984.1, ITU-T G.984.2, UIT-T G.984.3, ITU-T G.984.4
- Módulo C + SFP Potência óptica: 3 dBm ~ 7 dBm, Sensibilidade do receptor: -32 dBm

PLACA HUAWEI MA5800 GPHF 16 GPON C + +



CÓD: 26204

Especificações Técnicas.

Modelo: OLT ZTE C600 11U 19" 10G UPLINK 2*XFTO+2*SFUL+2*PRVR DC
Certificado de Homologação ANATEL Nº 07611-18-01914

O ZXA10 C600 é um equipamento de acesso óptico de grande capacidade orientado para a re-arquitetura de rede baseada na plataforma TITAN. Ele atende às necessidades de acesso de cenário completo de largura de banda ultra-alta, vídeo grande, FMC e re-arquitetura de rede, bem como QoS e segurança de classe de operadora.

OLT HUAWEI 11U 19" MA5800 X1510G2*PILA2*MPLB/B



CÓD: 24936

Especificações Técnicas.

Modelo: OLT ZTE C600 11U 19" 10G UPLINK 2*XFTO+2*SFUL+2*PRVR DC
Certificado de Homologação ANATEL Nº 07611-18-01914

O ZXA10 C600 é um equipamento de acesso óptico de grande capacidade orientado para a re-arquitetura de rede baseada na plataforma TITAN. Ele atende às necessidades de acesso de cenário completo de largura de banda ultra-alta, vídeo grande, FMC e re-arquitetura de rede, bem como QoS e segurança de classe de operadora.

OLT'S



CÓD: 26479

OLT HUAWEI 02U MINI MA5800 X210G2*MPSA1 *PISB AC

Características:

- Slot para OLTs: 2 slots disponíveis
- Número máximo de portas: 32x GPON, 96x GE / FE, 16x 10G GPON, 16x 10G GE
- Capacidade de comutação do sistema: 480 Gbit / s
- Número máximo de endereços MAC: 262,143
- Número máximo de entradas de ARP / Roteamento: 64.000
- Faixa de tensão: -38,4V DC a -72V DC
- Camada 2 funções: Encaminhando VLAN + MAC, encaminhando a opção SVLAN + CVLAN, PPPoE + e DHCP 82
- Camada 3 funções - Rota estática, RIP / RIPvng, OSPF / OSPFv3, IS-IS, BGP / BGP4 +, ARP, relê DHCP e VRF
- Temperatura de trabalho: -40 ° C a + 65 ° C
- QoS: Classificação de tráfego, processamento de tráfego, modelagem de tráfego, HQoS, PQ / WRR / PQ + WRR e ACL
- Funções de manutenção: Gerenciado remotamente usando TR 069

Dimensões e Peso:

- Tamanho: 442,00 mm x 268,7 mm x 88,1 mm
- Não incluindo suportes de montagem

OLT HUAWEI 11U 19" MA5800 X1510G2*PILA2*MPLB/B



CÓD: 24936

Especificações Técnicas.

Modelo: OLT ZTE C600 11U 19" 10G UPLINK 2*XFTO+2*SFUL+2*PRVR DC
Certificado de Homologação ANATEL N° 07611-18-01914

O ZXA10 C600 é um equipamento de acesso óptico de grande capacidade orientado para a re-arquitetura de rede baseada na plataforma TITAN. Ele atende às necessidades de acesso de cenário completo de largura de banda ultra-alta, vídeo grande, FMC e re-arquitetura de rede, bem como QoS e segurança de classe de operadora.

OLT HUAWEI 11U 19" MA5800 X1510G2*PILA2*MPLB/B



CÓD: 24936

Especificações Técnicas.

Modelo: OLT ZTE C600 11U 19" 10G UPLINK 2*XFTO+2*SFUL+2*PRVR DC
Certificado de Homologação ANATEL N° 07611-18-01914

O ZXA10 C600 é um equipamento de acesso óptico de grande capacidade orientado para a re-arquitetura de rede baseada na plataforma TITAN. Ele atende às necessidades de acesso de cenário completo de largura de banda ultra-alta, vídeo grande, FMC e re-arquitetura de rede, bem como QoS e segurança de classe de operadora.



GBIC



GBIC SFP+-20A/B
20KM 10GB PAR
(COMP. CISCO)
STORM

CÓD: 23492



GBIC SFP+-20A/B-H
20KM 10GB PAR
(COMP HUAWEI)
STORM

CÓD: 23493



GBIC SFP+-60A/B
60KM 10GB PAR
(COMP. CISCO)
STORM

CÓD: 23494



GBIC SFP+-ERA/B-H
40KM 10GB PAR
(COMP HUAWEI)
STORM

CÓD: 23496



GBIC SFP+-LRA/B
10KM 10GB PAR
(COMP. CISCO)
STORM

CÓD: 23497



GBIC SFP+-LRA/B-H
10KM 10GB PAR
(COMP HUAWEI)
STORM

CÓD: 23498



GBIC SFP+-ERA/B
40KM 10GB PAR
(COMP. CISCO)
STORM

CÓD: 23495



MINI GBIC SFP +- 60
A / SFP +- 60 B
STORM

CÓD: 23508



GBIC SFP-10G -SR
DUP. 850NM 300M
(COMP CISCO)
STORM

CÓD: 23499



MINI GBIC SFP+ 20KM
10G 20A STORM
(MIKROTIK/CISCO)

CÓD: 23512



MINI GBIC SFP +- 60
A / SFP +- 60 B
STORM

CÓD: 23509



MINI GBIC SFP + LR A
10KM/SFP + LR B
10KM STORM

CÓD: 23510



MINI GBIC SFP+ 20KM
10G 20A STORM
(MIKROTIK/CISCO)

CÓD: 23511



MINI GBIC SFP+ 20KM
10G 20AH STORM
(HUAWEI)

CÓD: 23513



MINI GBIC SFP+ 20KM
10G 20BH STORM
(HUAWEI)

CÓD: 23514

INVERSOR INFINITY



Modelos

· 1000w · 2000w · 3000w · 4000w

Sistema micro controlado de proteção
para nível baixo de banco de baterias



CÓD: 26512

CTO FIBERSUL 24 PORTAS BANDEJA SPLITTEIRA



Tem a finalidade de acomodar e proteger emendas ópticas por fusão entre o cabo troncal e os cabos de saída de uma rede óptica terminal.



Possui sistema de reserva de fibra com tubo loose e sistema de acomodação com áreas separadas para armazenar, encaminhar, proteger e transportar as fibras.



Vedação mecânica. Possibilidade de uso tanto com sistema de emendas por fusão ou conectorização.



Aceita cabos de entrada com diâmetro de até 12mm, cabos de derivação com diâmetro de até 8mm e 24 cabos drop Flat assinante.



CTO 24F
COM SUORTE
FIBERSUL PRETA
CÓD: 25900



CTO 24F
COM SUORTE
FIBERSUL AZUL
CÓD: 25879



CTO 24F
COM SUORTE
FIBERSUL VERMELHA
CÓD: 25880



CTO 24F
COM SUORTE
FIBERSUL VERDE
CÓD: 25881

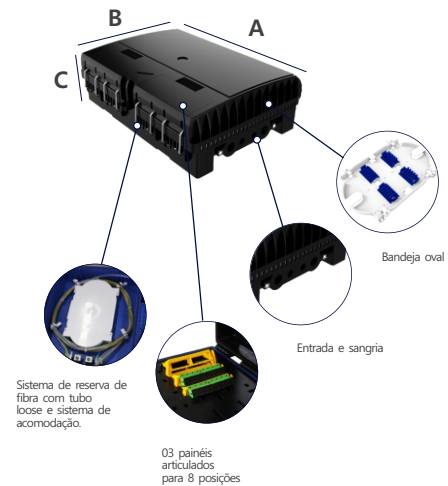


CTO 24F
COM SUORTE
FIBERSUL LARANJA
CÓD: 25882

DIMENSÕES:

Dimensão A: 305mm
Dimensão B: 234mm
Dimensão C: 110mm

GRAU DE PROTEÇÃO:
I. P. 65

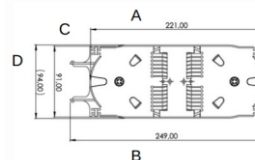


BANDEJA PARA CAIXA DE EMENDA AÉREA/ SUBTERRÂNEA

Produto desenvolvido para proteger a fusão, distribuição e concentração de fibras ópticas em redes aéreas e subterrâneas. A caixa abriga emendas diretas ou derivadas, suportando até 144 fibras acomodadas em seu interior através de bandejas plásticas. A bandeja é instalada nas caixas de emenda óptica de 24 até 144 fibras com a possibilidade de acomodação de até 24 fusões óptica em suas canaletas de borracha anti vibratória para acomodar os protetores de emenda, sendo que cada canal acomoda duas emendas. Possui uma tampa transparente para proteger as fibras ópticas.

DIMENSÕES:

Largura A: 221mm
Largura B: 249mm
Altura C: 91mm
Altura D: 94mm



CAIXA DE EMENDA ÓPTICA

Produto desenvolvido para proteger a fusão, distribuição e concentração de fibras ópticas em redes aéreas e subterrâneas.



CTO CAIXA DE EMENDA ÓPTICA
24F FIBERSUL PRETA
CÓD: 25883



CTO CAIXA DE EMENDA ÓPTICA
24F FIBERSUL AZUL
CÓD: 25884



CTO CAIXA DE EMENDA ÓPTICA
24F FIBERSUL LARANJA
CÓD: 25368



CTO CAIXA DE EMENDA ÓPTICA
24F FIBERSUL VERMELHA
CÓD: 25885



CTO CAIXA DE EMENDA ÓPTICA
24F FIBERSUL VERDE
CÓD: 25886



Bandeja da Caixa de emenda óptica



Plaqueta personalizada



Acomodação da plaqueta na Caixa de emenda óptica

A caixa abriga emendas diretas ou derivadas, suportando até 144 fibras acomodadas em seu interior através de bandejas plásticas. Possui configuração unidirecional para entrada de cabos, com 1 entrada oval para cabos de 10 a 25mm e 5 entradas cilíndricas para cabos derivados com diâmetro de 8 a 18mm, seladas por tubos termocontráteis (SVT). Fácil fechamento mecânico entre a cúpula e a base através de um conjunto de abraçadeiras plásticas.

FORNECIMENTO PADRÃO:

1 base, 1 cúpula, 1 fecho, 2 suporte de cordoalha, 1 bandeja reserva tubo loose, 1 bandeja para fusão até 24 fibras, 1 tubo redondo, 1 tubo oval e 1 clip de cola

DIMENSÕES:

Largura: 406mm
Altura: 150mm
Profundidade: 150mm

GRAU DE PROTEÇÃO:
I. P. 68

MINI CTO FS

(MÓDULO 1X8)

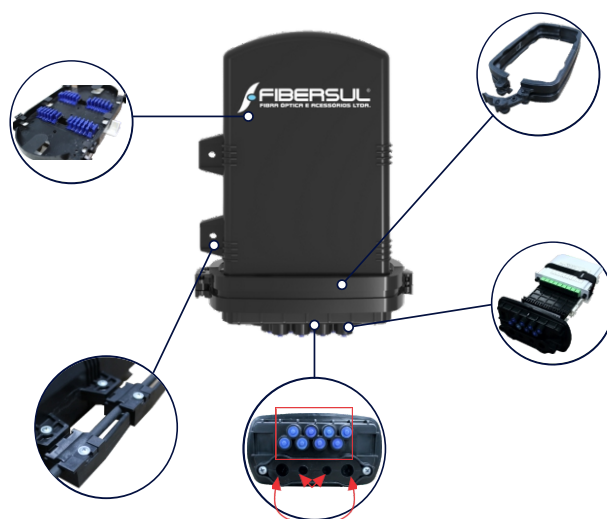
A MINI CTO é uma caixa de terminação óptica para redes aéreas para até 8 assinantes com fechamento mecânico e totalmente re-entrável. Projetada para facilitar a instalação dos cabos Drop destinados ao usuário do serviço de rede óptica, permitindo uma rápida instalação ao mesmo tempo em que oferece proteção das conexões realizadas em seu interior contra agentes agressivos do meio externo. Apresenta a opção de instalação em poste ou em cordoalha.

DIMENSÕES:

Altura: 95mm
Largura: 185mm
Comprimento: 260mm

GRAU DE PROTEÇÃO:

I. P. 65



RACKS Telecom

 LINHA COMPLETA

Linha Outdoor



- ① RACK OUT 19" 7U x 520MM Cód: ?
- ② RACK OUT 19" 10U x 520MM Cód: 23526
- ③ RACK OUT 19" 16U x 550MM Cód: 23527
- ④ RACK OUT 19" 20U x 550MM Cód: 23528
- ⑤ RACK OUT 19" 36U x 550MM Cód: 95

Linha piso DataCenter Indoor



- ① RACK IND 19" 10U x 470MM Cód: 634
- ② RACK IND 19" 20U x 670MM Cód: ?
- ③ RACK IND 19" 24U x 670MM Cód: 23524
- ④ RACK IND 19" 44U x 1070MM Cód: 826



CAIXAS E ACESSÓRIOS



DIO 12FO
C/ SEPARACAO
SC-APC

CÓD: 908



DIO 12FO
C/ SEPARACAO
SC-UPC

CÓD: 357



DIO 24FO C/ ABA
SC-UPC 1U

CÓD: 110



DIO 24FO C/ ABA
SC-APC 1U

CÓD: 908



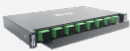
DIO 36FO COMPLETO
CONECTOR SC-APC
2FLEX

CÓD: 1103



DIO 36FO COMPLETO
CONECTOR SC-UPC
2FLEX

CÓD: ?



DIO 48FO COMPLETO
CONECTOR SC-APC
2FLEX

CÓD: 908



DIO 72FO COMPLETO
CONECTOR SC-APC
2FLEX

CÓD: 1163



DIO 72FO COMPLETO
CONECTOR SC-UPC
2FLEX

CÓD: 1163



DIO 19" PARA RACK DE
24 FO - P/ SC

CÓD: 868



CAIXA DIO 19" PARA
RACK DE 48FO P/ SC

CÓD: 878



CAIXA DIO 19" PARA
RACK DE 72FO P/ SC

CÓD: 879



BANDEJA P/ CAIXA
DE EMENDA ROSCA
24FO

CÓD: 913



BANDEJA P/ CAIXA
DE EMENDA FOSCA

CÓD: 734



BANDEJA P/
CAIXA DE EMENDA
12FO

CÓD: 1114



TAMPA P/ BANDEJA
DE ROSCA 24FO

CÓD: 735



CAIXA DE EMENDA
12 FO

CÓD: 686



CAIXA DE EMENDA
ROSCA AÉREA
ATE 96

CÓD: 733



CAIXA DE EMENDA
72FO COM SANGRIA
2FLEX

CÓD: 744



CAIXA DE EMENDA
24FO C/ SANGRIA
FOSCA 2FLEX

CÓD: 1038



CAIXA DE EMENDA
36FO SVT-3
BANDEJAS 2FLEX

CÓD: 1308



CAIXA DE EMENDA
36FO SVT-3
BANDEJAS 2 FLEX

CÓD: 1383



STORM CTO 1X8

CÓD: 499



CTO 1X16 C/ SANGRIA
TRAVA STORM

CÓD: 1113



CTO 16 PORTAS
COM SANGRIA
OVERTEK

CÓD: 63



CTO PLUS 16P
CNN

CÓD: 1156



CTO 16FO PLUS
2FLEX

CÓD: 23302



CTO 16FO 2FLEX

CÓD: 858



CTO 08FO S/
SPLITTER 2FLEX

CÓD: 860



CTO 24FO

CÓD: 808



CAIXA CTO 1X16 P/
ACOPLADOR SC
CIANET

CÓD: 795



CTO 2116 TX2 16FO
COM TRAVA

CÓD: 1048



PTO 01FO BRANCA

CÓD: 854



ANTENAS



OMNI 13DBI AMO
5G13 UBIQUITI

CÓD: 4



POWERBEAM 5GHZ
22DBI PBE-M5-300
ISO UBIQUITI

CÓD: 14



UNIFI DB UAP
AC LITE UBIQUITI

CÓD: 167



LITEBEAM LBE
5AC GEN2 450MBPS
UBIQUITI

CÓD: 238



DISC LITE 5ND L3
MIKROTIK

CÓD: 378



ANTENA 5GHZ PRO
5458 32-DP AZLINK

CÓD: 1044



ANTENA SETORIAL
5.8 GHZ 16DBI 90DP
2FLEX

CÓD: 691



ANTENA SETORIAL
5.8 GHZ 17DBI 90DP
2FLEX

CÓD: 414



FONTES



FONTE POE FAST
25V/0.2A 5W
UBIQUITI

CÓD: 568



FONTE POE FAST
15V/0.8A 12W
UBIQUITI

CÓD: 46



FONTE POE GIGA
48V/0.5A 24W
UBIQUITI

CÓD: 580

A **Fonte POE-24** foi desenvolvida para alimentar os produtos da linha **Ubiquiti** e também todos os produtos com suporte a **POE@24V - 0,5A**.



BOX POE 6PORTAS
GIGABIT CCN

CÓD: 414

Permite alimentar até 6 equipamentos com apenas uma Fonte No Break, pois concentra o tráfego de dados e a energia no mesmo cabo.



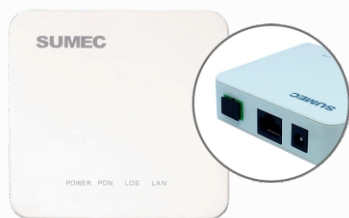
FONTE NO BREAK
12V/8A RACK CCN

CÓD: 445

A Fonte Nobreak é um sistema de alimentação de alto desempenho, desenvolvida visando garantir uma maior eficiência em alimentação de equipamentos de rede, sua principal característica é prover alimentação ininterrupta.

SUMEC Navigator

ONU-T10 SUMEC SM16101-GHZ-T10



Dimensões (L x W x H)	78mm x 78mm x 26mm
Peso	< 100 g
Temperatura de Operação	0°C - 50°C
Umidade operacional	10% a 90% (sem condensação)
Entrada do adaptador de energia	100-240V AC, 50-60Hz

Fonte de alimentação do sistema	11-14V DC, 0.5 A
Consumo de energia estática	2W
Consumo máximo de energia	2.5W
Portas	1GE
Indicadores	POWER/LAN/LOS/PON

ONT-T21 SUMEC AC Wifi Dual Band



Compatível com a maioria das OLTs do mercado.
A SM16101 é uma ONU Híbrida, opera tanto em redes PON quanto GPON.

Dimensões (L x W x H)	78mm x 78mm x 26mm
Peso	< 100 g
Temperatura de Operação	0°C - 50°C
Umidade operacional	10% a 90% (sem condensação)
Entrada do adaptador de energia	100-240V AC, 50-60Hz

Fonte de alimentação do sistema	11-14V DC, 0.5 A
Consumo de energia estática	2W
Consumo máximo de energia	2.5W
Portas	1GE
Indicadores	POWER/LAN/LOS/PON

Roteador SUMEC WiFi6 Dual Band Mesh AX1500

WiFi 6



Velocidade
9000Mbps



Cobertura
WiFi 140m²



Suporte
248 dispositivos

Dimensões (C x L x L x A)	205mm x 155mm x 33mm
Peso:	387g
Temperatura de operação:	0°C - 40°C
Temperatura de armazenamento:	-40°C - 70°C
Umidade operacional:	10% a 95% (não-condensação)
Umidade de armazenamento:	10% a 95% (não-condensação)
Entrada do adaptador de energia:	100-240V AC, 50-60Hz

Fonte de alimentação do sistema:	12V DC, 1A
Consumo máximo de energia:	12W
Interface:	1xGE WAN + 3xGE LAN
Antena:	4 para cada 5dBi externo
Indicadores:	POWER/WiFi/MESH/LAN1/LAN2/LAN3/WAN
Modo de instalação:	Sobre a mesa ou na parede
Certificação de conformidade:	CE/WiFi
Flash:	128MB
RAM:	256MB

Roteador SUMEC WiFi6 Dual Band Mesh AX1500

WiFi 6



Velocidade
9000Mbps



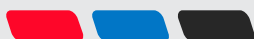
Cobertura
WiFi 140m²



Suporte
248 dispositivos

Dimensões (C x L x L x A)	205mm x 155mm x 33mm
Peso:	387g
Temperatura de operação:	0°C - 40°C
Temperatura de armazenamento:	-40°C - 70°C
Umidade operacional:	10% a 95% (não-condensação)
Umidade de armazenamento:	10% a 95% (não-condensação)
Entrada do adaptador de energia:	100-240V AC, 50-60Hz

Fonte de alimentação do sistema:	12V DC, 1A
Consumo máximo de energia:	12W
Interface:	1xGE WAN + 3xGE LAN
Antena:	4 para cada 5dBi externo
Indicadores:	POWER/WiFi/MESH/LAN1/LAN2/LAN3/WAN
Modo de instalação:	Sobre a mesa ou na parede
Certificação de conformidade:	CE/WiFi
Flash:	128MB
RAM:	256MB



Produzimos fibras ópticas, cabos de fibra óptica, componentes ópticos, ONUs e oferecemos soluções FTTx com várias especificações padrão que são usadas na indústria de telecomunicações.

CABO DROP FLAT 01FO

CFOAC-BLI-A/B-CM-01

 Bobinas de 1KM 2KM

O cabo óptico flat drop da Sumec, possui 1 fibra óptica em bobinas de 1 Km, são protegidas por material resistente a luz UV, possui reforço com fios de aço, e são indicados para finais de conexões.

Atenuação:	≤0.4 dB/km @1310 nm; ≤0.3 dB/km @1550 nm
Força de tensão (IEC 60794-1-21 E1):	Curto prazo: 600 N.
Mudança de atenuação depois do teste	≤ 0.1 dB; Longo prazo: 300 N.
Mudança na atenuação	≤ 0.1 dB.
Resistência a esmagamento	Esmagamento em superfícies planas;
Curto prazo:	2200 N/100mm. Sem quebra da fibra, sem danos a cobertura;
Longo prazo:	1000 N/100mm. Mudança na atenuação ≤ 0.1dB.
Curva mínima para dobra:	Na direção da superfície plana;
Operação:	20mm, instalação: 40mm
Performance ambiental:	RoHS

CÓD: 1282



CABO ÓPTICO

CFOA SM

Cabo Óptico ASU-80 Sumec, possui 06 FO Single Mode e possui 3km. É tipo aéreo e dielétrico, com uma estrutura compacta e conta com resistência a interferências eletromagnéticas. Indicado para uso de provedores de internet, para fazer ligações de redes FTTx.

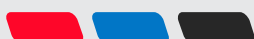
 Bobinas de 3KM **ASU 80 E 120**

•06FO •12FO •24FO

Atenuação:	≤ 0.40 dB / km @ 1310 nm ≤ 0.30 dB / km @ 1550 nm
Força de tensão:	Tensão adicional após testes ≤ 0.05 dB @ 1550nm
Resistência contra esmagamento:	RoHS

Tipo de fibra:	ITU-T G.652D
Tubo solto:	PBT (tereftalato de polibuteno)
Membro de força:	FRP (plástico reforçado com fibra)
Jaqueta exterior:	PE (polietileno)
Cores:	1 - 12 cores
Comprimento máximo:	80 M
Diâmetro do membro de força:	Φ2.0 ± 0.1 mm
Diâmetro do tubo solto:	Φ2.1 ± 0.2 mm
Diâmetro do cabo:	Φ6.8 ± 0.3 mm
Peso do cabo:	44 kg/km
Tensão de instalação máxima:	850 N

CÓD: 26417



Onde estamos?

Lojas e Centros de Distribuição estrategicamente localizados a fim de atender demandas de todo o país.



Brasília-DF

+55 61 3573-7173

Sia treco 3, 925 - Brasília - DF / 71200-030



Palmas-TO

+55 63 3224-7903

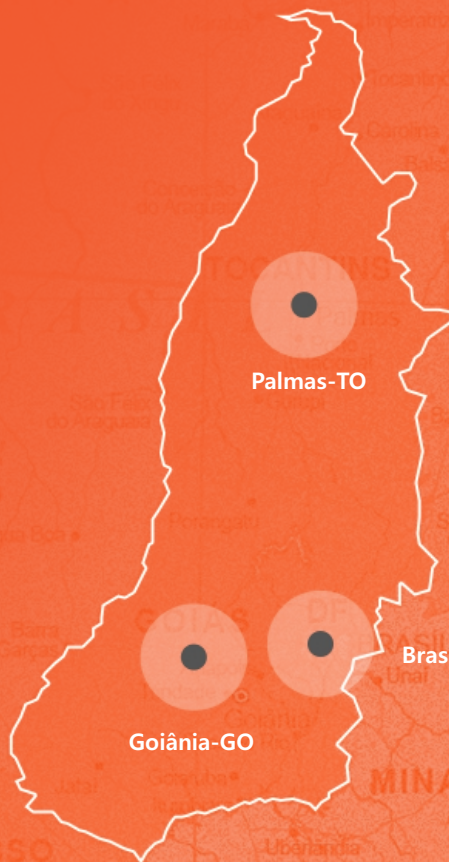
QI 09 Alameda 07 Lote 19 Palmas - TO 77006-316



Goiânia-GO

+55 62 3142-5573

Rua Geraldo Ney Nº 512 Qd 12 Lt 5
R. Campinas, Goiânia-GO, 74515-020



Soluções completas, para você e para seu negócio.



Produtos e Soluções

Vasto portfólio de produtos e soluções para atender toda e qualquer demanda de instaladores, revendas, construtoras e afins. Faça-nos uma visita para uma consultoria de ponta, acompanhada de um café quentinho.



Projetos Especiais

Soluções Especiais na prática, com suporte técnico especializado.



Capacitações e Treinamentos

Centro de Treinamentos para certificações e cursos focados em Soluções em Tecnologia. A técnica, a prática e a teoria que você precisa para ser o protagonista da sua história profissional.



Facilidade no Pagamento

Formas de pagamento diferenciadas para nossos parceiros, como parcelamentos, financiamentos e abertura de crédito. Consulte condições!



CASA

DO WIRELESS

Uma linha completa de
soluções para sua empresa.



TELECOMUNICAÇÕES



MÍDIA LED



ENERGIA SOLAR



EPI

Brasília-DF

+55 61 3573-7173

Sia treco 3, 925 - Brasília - DF / 71200-030

Palmas-TO

+55 63 3224-7903

QI 09 Alameda 07 Lote 19 Palmas - TO 77006-316

Goiânia-GO

+55 62 3142-5573

Rua Geraldo Ney Nº 512 Qd 12 Lt 5
R. Campinas, Goiânia-GO, 74515-020